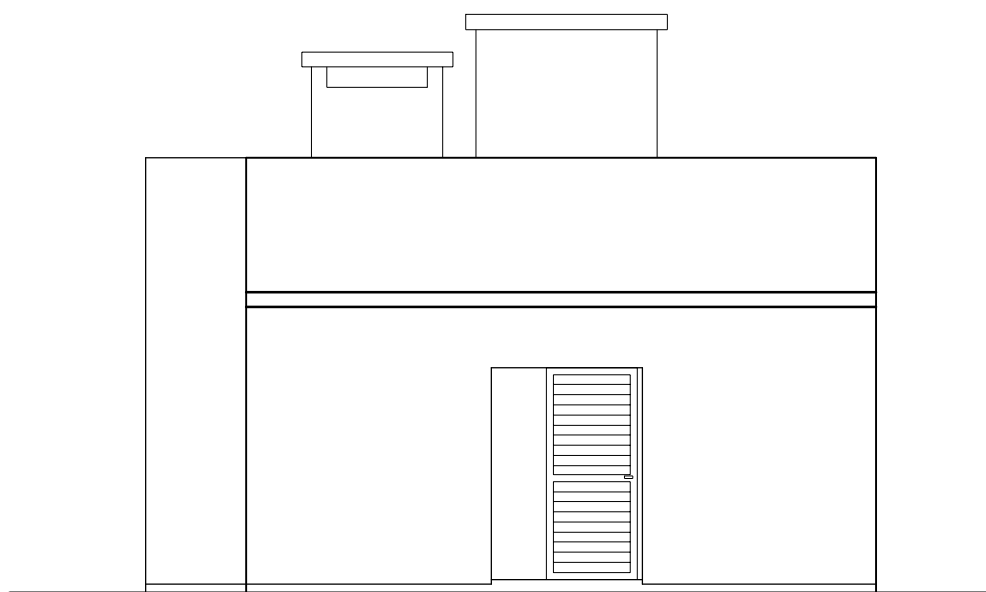


FACHADA FRONTAL



FACHADA LATERAL

RESP. TÉCNICO:

PROPRIETÁRIO

EMERSON DAVID SCHMIDT
Arquiteto - CAU 24142-3

MUNICÍPIO DE MINAS DO LEÃO

**SANITÁRIOS E QUIOSQUE
CENTRO INTEGRAL DO ALUNADO**

RUA ÉRICO VALENÇA, 65
---- MINAS DO LEÃO ----

FACHADAS

Data: Nov / 2015

Área: 44,65 m²

Esc.: 1:75

Prancha: 03/4.